

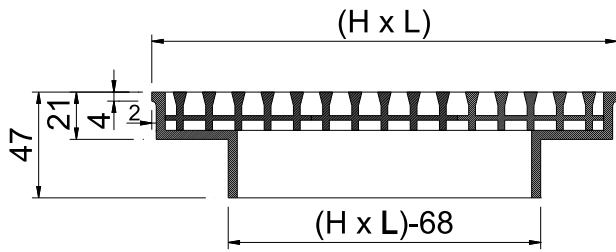
LMT-SHD BOCCHETTE DA PAVIMENTO RINFORZATE

MADEL®

La griglia é stata progettata specialmente per il montaggio su pavimenti di accesso rialzati e rinforzati per sale CED.

La griglia é adeguata anche per sostituire piastrelle da 600 mm. in tutte le applicazioni in cui si abbia una circolazione di persone e attrezzature pesanti.

La prova completa effettuata da un laboratorio indipendente, certifica la sua capacità di soddisfare i difficili requisiti di carica puntuale e fattore di sicurezza delle principali specifiche che regolano la movimentazione ed il montaggio dei pesanti macchinari utilizzati sopra suddetto pavimento.



	H	L
1000x600	1000	600
600x600	600	600
1000x535	1000	535
1000x470	1000	470
1000x405	1000	405
1000x340	1000	340
1000x275	1000	275
1000x210	1000	210
1000x145	1000	145

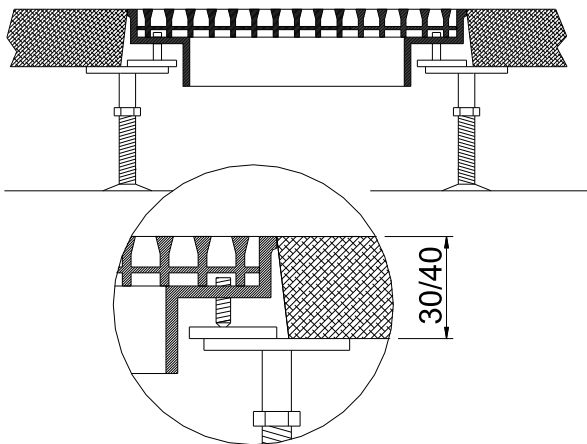
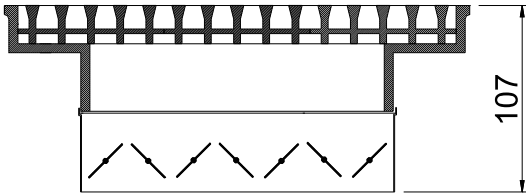
CLASSIFICAZIONE

LMT-SHD Bocchetta lineari a pavimento a barre fisse parallele a L.

MATERIALE

Bocchette di alluminio estruso.

LMT-SHD+SP



ACCESSORI ACCOPPIABILI

SP-HD Serranda ad alette contrapposte per la regolazione del flusso d'aria.

Azionamento mediante vite interna di facile accesso.

Costruita in acciaio elettro-zincato verniciato nero. Serranda rivettata alla bocchetta.

SISTEMI DI FISSAGGIO

Appoggiata al suolo. Adattabile a differenti spessori mediante 4 viti, posizionate negli angoli, facilmente accessibile dall'esterno.

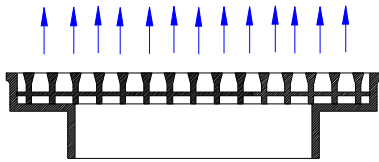
FINITURE

Rifinito in alluminio lucido (versione standard).

LMT-SHD SERIES

SEZIONE LIBERA DI USCITA DELL'ARIA m².

L \ H	145	210	275	340	405	470	535	600
600	0,02	0,037	0,055	0,072	0,089	0,106	0,124	0,141
1000	0,035	0,066	0,096	0,132	0,157	0,187	0,217	0,269



VELOCITA RACCOMANDATA.

Vmin m/s	Vmax m/s
1,5	2,5

Determinazione del flusso d'aria.
Misurando Vf in differenti punti della
bocchetta calcoliamo Vf med.

$$Q \text{ (l/s)} = V_{fmed} \text{ (m/s)} * A_{free} \text{ (m}^2) * 1000$$

$$Q \text{ (m}^3\text{/h)} = V_{fmed} \text{ (m/s)} * A_{free} \text{ (m}^2) * 3600$$

VELOCITA LIBERA, PERDITA DI CARICO E POTENZA SONORA.

